



**b**<sup>®</sup> UNICA  
UNIQUE YACHT ACCESSORIES

Concedetevi il lusso / *Treat yourself to luxury*



A  **berenzoni** BRAND

PASSIONE UNICA  
DEDICATA AI  
SUPER YACHTS

OUR PASSION  
DEDICATED  
TO SUPER YACHTS



UNICA  
UNIQUE YACHT ACCESSORIES  
A  berenzoni BRAND

Con **55 anni** di esperienza nel settore come produttori di accessori nautici, per cantieri italiani ed esteri, abbiamo deciso di focalizzare il nostro impegno futuro dedicandoci ad un nuovo importante settore come quello dei Super Yachts.

Per raggiungere il nostro ambizioso obiettivo abbiamo creato una specifica divisione:

**Unica** - Unique Yacht Accessories, con il preciso intento di soddisfare la crescente richiesta del mercato e per garantire e consolidare il rapporto con l'attuale prestigiosa Clientela anch'essa in evoluzione verso la gamma dei Super Yachts.

*With **55 years** of industry experience as producers of nautical accessories for both Italian and foreign shipyards, we have decided to shift our focus for future commitments by dedicating ourselves to a new important sector, Super Yachts.*

*We have created a specific division to achieve this ambitious goal, **Unica** - Unique Yacht Accessories. We have made Unica with the specific intent of satisfying the growing market demand, and guaranteeing and consolidating the relationship with current prestigious clientele that are also evolving towards the range of Super Yachts.*



LUSO E COMFORT  
PRENDONO VITA  
DALLE NOSTRE IDEE

LUXURY & COMFORT  
ARE THE RESULT  
OF OUR IDEAS



UNICA  
UNIQUE YACHT ACCESSORIES  
A  **bevenzoni** BRAND

L'obiettivo di **Unica** è quello di soddisfare tutte le esigenze dei Clienti, dalla progettazione alla realizzazione di articoli Custom made fornendo anche un prezioso supporto per il montaggio a bordo e assistenza post vendita continuativa worldwide.  
I **prodotti** di **Unica** sono il risultato di una perfetta sintesi tra funzionalità ed espressione della creatività italiana.  
Vasta ampiezza della gamma, altissimo livello qualitativo dei prodotti e collaudata capacità di sviluppo di soluzioni completamente personalizzate, rappresentano il nostro punto di forza.

**Unica è tutto questo e molto di più.**

***Unica's goal** is to satisfy all Customer needs, from the planning to the realisation of Custom made items while also providing valuable support for on-board assembly and worldwide after-sales assistance.*

***Unica products** are the result of a perfect synthesis between functionality and an expression of Italian creativity.*

*Our strengths are present in the wide range and very high quality level of products, and our proven ability to develop completely customised solutions.*

**Unica is all of this and more.**



I DETTAGLI FANNO  
LA DIFFERENZA

DETAILS MAKE  
THE DIFFERENCE



UNICA  
UNIQUE YACHT ACCESSORIES  
A  **beverzoni** BRAND

Grazie alla **diversificazione** e alle specializzazioni degli operatori e tecnici, che operano nelle più svariate situazioni di complessità, Unica è in grado di studiare e realizzare progetti unici.

**Approccio** estremamente **flessibile**, tecnologie evolute e consapevolezza della preziosità del lavoro in team sono le efficaci risorse che ci consentono di fornire un servizio su misura per il cliente.

Con **Unica** offriamo ai **Cantieri** ed **Armatori** tutti gli strumenti a nostra disposizione per creare prodotti che rispecchino le loro esigenze e la loro personalità.

*Thanks to the **diversification** and specialisations of the operators and technicians, who work in the most various complex situations, Unica can study and devise unique projects.*

*Our extremely **flexible approach**, advanced technologies and awareness of the importance of teamwork are the effective resources that enable us to provide a service made to the customer's measure.*

*With **Unica**, we offer all the tools at our disposal to **shipyards** and **shipowners** to create products that reflect their needs and personality.*



## BALCONY CLAM SHELL DOOR

- Telaio e controtelaio in acciaio verniciato
- Movimentazione idraulica
- Dispositivo di bloccaggio oleodinamico
- Predisposizione per la regolazione
- Kit di emergenza per lo sblocco manuale
- Sensori antispruzzo e rilevamento ostacoli
- Trafila in gomma ad alta resistenza
- Predisposto al montaggio delle cover in vetroresina
- Candelieri manuali in acciaio inox lucido con corda o automatici idraulici pieghevoli
- Sistema elettronico PLC touch-screen a colori
- Segnale acustico nella fase di movimentazione
- Finestra e balcone possono essere gestite in modo indipendente

- Powder coated stainless steel frame and counterframe
- Hydraulic handling
- Locking system with hydraulic pin locks
- Predisposition for adjusting onboard
- Emergency kit for manual release installed
- Splash and obstacle detection sensors
- Silicon polymeric gasket water resistant
- Preset for fiberglass special covering
- Manual stanchions in polished stainless steel with rope or automatic folding hydraulic system
- Electronic system PLC colour touch-screen
- Acoustic signal
- Window and balcony can also be handled independently





LAGOON SEVENTY 7 - Photo Nicolas Claris

## BULWARK TERRACE

- Telaio e controtelaio in acciaio verniciato
- Telaio di riscontro in acciaio verniciato
- Movimentazione idraulica
- Dispositivo di bloccaggio elettrico o oleodinamico
- Predisposto al montaggio delle cover in vetroresina o alluminio
- Candelieri manuali in acciaio inox lucido con corda o automatici idraulici pieghevoli

- *Powder coated stainless steel frame and counterframe*
- *Hydraulic handling*
- *Locking system with electric or hydraulic pin locks*
- *Predisposition for boat cover special finishing*
- *Manual stanchions in polished stainless steel with rope or automatic folding hydraulic system*





## SOFT TOP

*Sliding Sunroof System*

- Struttura in alluminio
- Movimentazione elettrica
- Scorrimento su guide
- Tela superiore impermeabile ed inferiore disponibili in diversi colori e modelli
- Archi di sostegno della tela in alluminio

- Structure made in aluminium
- Electrical handling
- Emergency device to unlock in case of emergency
- Waterproof top cloth available in different colors and patterns
- Aluminium arches for canvas support



Guarda il video  
Watch video





Guarda online  
Watch online



## HARD TOP

- Innovativo sistema elettrico per consentire l'apertura tramite scorrimento o con doppia movimentazione di sollevamento e scorrimento del tetto
- Struttura in alluminio
- Top in vetroresina, plexiglass oppure cristallo con pellicola di protezione dai raggi UV
- Fornitura completa con sistema plug e play
- Sistema integrato di tenuta all'acqua (non stagno)
- Trefila in gomma ad alta resistenza
- Kit di emergenza per lo sblocco manuale
- Realizzata con dimensioni custom made studiata in base alle caratteristiche dell'imbarcazione

- *Innovative electrical system to allow opening by sliding or with double lifting and sliding movement of the roof*
- *Aluminum frame*
- *Top in fiberglass, plexiglass or crystal with UV protection film*
- *Complete supply with plug and play system*
- *Integrated water resistant system (not watertight)*
- *Silicon polymeric gasket water resistant*
- *Emergency kit for manual release*
- *Made with custom made dimensions designed according to the characteristics of the yacht*



# HARD TOP

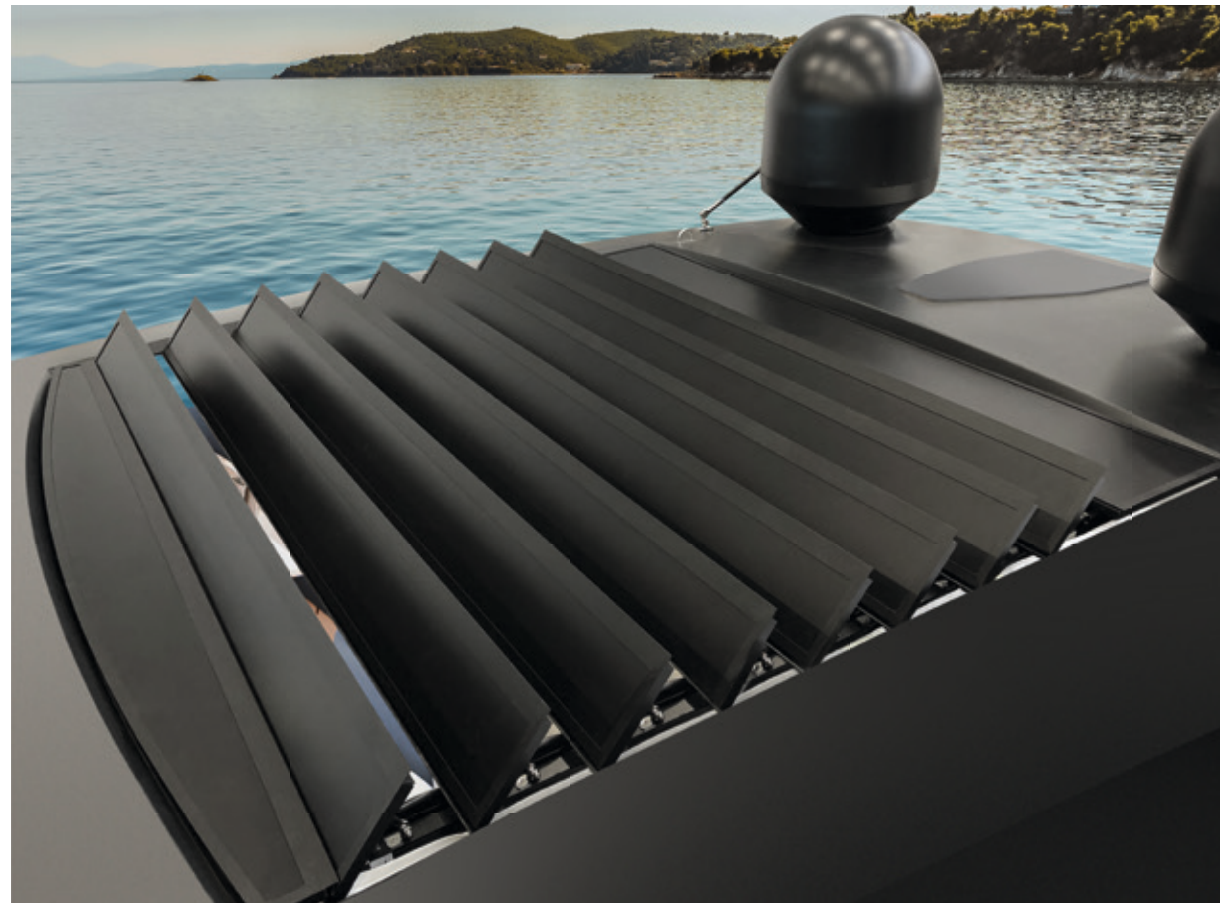
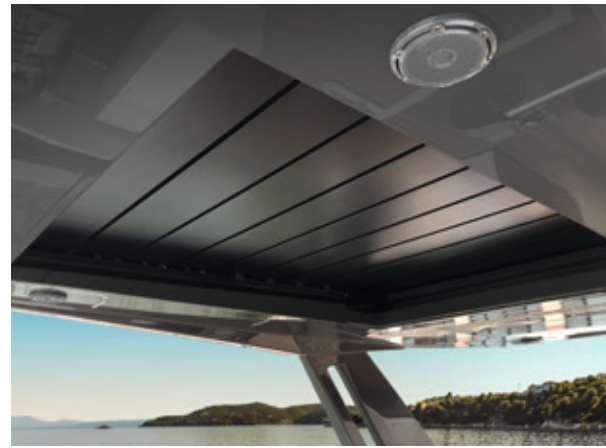
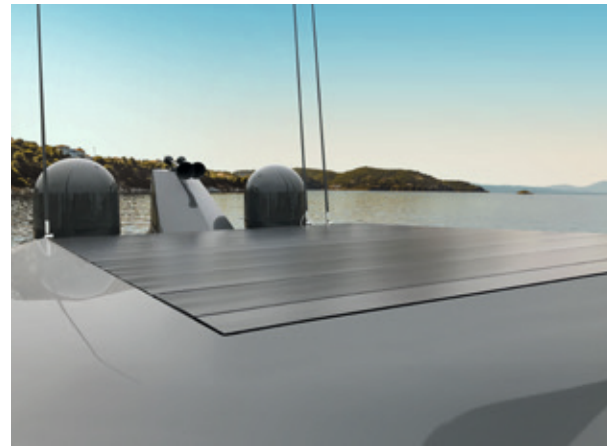
## Retractable slatted sunroof

- ☞ Hard Top con doghe orientabili
- ☞ Disponibile in versione fissa oppure scorrevole
- ☞ Struttura e guide di scorrimento in alluminio verniciato
- ☞ Movimentazione elettrica
- ☞ Top a lamelle in alluminio verniciato
- ☞ Trafila in gomma ad alta resistenza
- ☞ Realizzato con dimensioni custom made e si può quindi facilmente adattare a qualsiasi tipo di imbarcazione
- ☞ Optional: Kit di emergenza per lo sblocco manuale
- ☞ Optional: realizzabile in cristallo con pellicola di protezione dai raggi UV

- ☞ *Hard Top with adjustable slats*
- ☞ *Available fixed or retractable top version*
- ☞ *Structure made in polished or powder coated stainless steel with aluminum sliding guides*
- ☞ *Electrically operated movement*
- ☞ *Top in powder coated aluminium*
- ☞ *Water resistant silicon polymer gasket*
- ☞ *Custom-made dimensions easily adaptable to all types of yacht*
- ☞ *Device to unlock in case of emergency : Optional*
- ☞ *Optional: top slats in glass with UV protection film*



Guarda il video  
Watch video

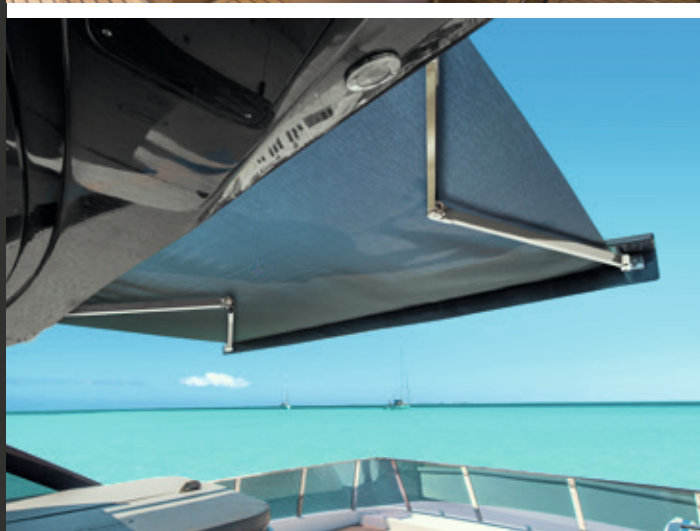


## AFT CANOPY

- Struttura in acciaio inox
- Movimentazione elettrica
- Predisposizione per la regolazione in barca
- Kit di emergenza per lo sblocco manuale
- Tessuto in diversi materiali e colorazioni
- Predisposto al montaggio delle cover in vetroresina
- Disponibile in versione con bracci pieghevoli o telescopici
  
- *Structure made in stainless steel*
- *Electrical handling*
- *Predisposition for adjusting on board*
- *Emergency device to unlock in case of emergency*
- *Cloth available in different materials and colors*
- *Preset for fiberglass covering*
- *Available in version with folding or telescopic arms*



Guarda il video  
Watch video



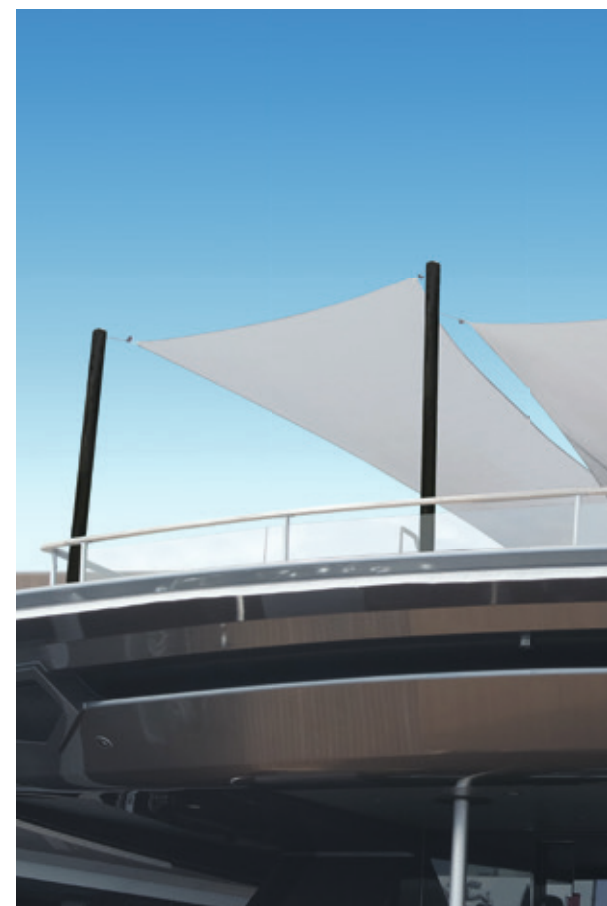
Guarda il video  
Watch video



## SUN AWNINGS

- Strutture in alluminio verniciato a polvere o in fibra di carbonio con finitura opaca
- Disponibili con struttura fissa o telescopica
- L'altezza varia dai 140 ai 220cm per le versioni standard
- Vasta gamma di colori disponibili per la verniciatura dei pali
- Basi di montaggio predisposte per una installazione estremamente semplice sia dall'interno o dall'esterno dello scafo
- Sistema di tensionamento della tela integrato nel palo
- Optional: fornitura del tessuto disponibile in diversi materiali e colorazioni
- Optional: borsa con imbottitura interna per un comodo stivaggio dei pali

- *Powder coated aluminum or carbon fiber frames with matte finish*
- *Available with fixed or telescopic structure*
- *The height varies from 140 to 220cm for the standard versions*
- *Wide range of colors available for poles painting*
- *Mounting bases designed for extremely simple installation both from inside or outside the hull*
- *Canvas tensioning system integrated in the pole*
- *Optional: supply of the fabric available in different materials and colors*
- *Optional: bag with internal padding for convenient stowage of the poles*



## BIMINI

- Struttura in acciaio inox lucido
- Movimentazione idraulica o manuale
- Tessuto, non-impermeabile, disponibile in diversi materiali e colorazioni

- *Polished stainless steel structure*
- *Hydraulic or manual handling*
- *Not waterproof cloth available in different materials and colors*



Guarda il video  
Watch video



## GARAGE DOOR OPENING SYSTEM

- Sistema di apertura portellone di poppa o laterale con movimento singolo o combinato trasla-ruota
- Movimentazione di sollevamento studiata in base alle caratteristiche specifiche, dimensioni ed alla struttura
- Soluzioni personalizzate per portelloni posizionati in verticale o orizzontale rispetto allo scafo
- Struttura in acciaio inox verniciato o lucido
- Valvole di blocco per bloccaggio sistema in posizione in caso di avaria del circuito idraulico
- Movimentazione idraulica assistita da sensoristica in caso di sequenze o interblocchi particolari
- Kit di emergenza per lo sblocco manuale attraverso pilotaggio diretto su elettrovalvole
- Sistema uomo presente per interruzione movimento in qualsiasi momento
- A richiesta monitoraggio posizione di fine manovra attraverso segnali trasmessi in plancia
- A richiesta dispositivo di bloccaggio disponibile attraverso castagne idrauliche di sicurezza

- *Stem or side hatch/ door opening system with single or combined translation-rotation movement*
- *Lifting movement designed on the basis of specific characteristics, dimensions and structure*
- *Customized solutions for hatches/garage doors positioned vertically or horizontally with respect to the hull*
- *Polished stainless steel structure or powder coated*
- *Block valves for locking the system in position in case of hydraulic circuit failure*
- *Hydraulic movement assisted by sensors in case of particular sequences or interlocks*
- *Emergency kit for manual release through direct piloting on solenoid valves*
- *Dead man system for interrupting movement at any time*
- *The end maneuver position monitoring system is available on request via signals to be transmitted to the dashboard*
- *On request, locking device available with hydraulic safety system*



Guarda il video  
Watch video

## BEACH AREA HANDLING

- Movimentazioni idrauliche studiate e personalizzate in base alle specifiche caratteristiche, dimensioni e struttura della beach area da movimentare
- Es. sistemi di movimentazione della plancetta per agevolare l'alaggio dei tender
- Es. sistemi di ribaltamento della plancetta per aumentarne lo spazio disponibile come area prendi sole
- Valvole di blocco per bloccaggio sistema in posizione in caso di avaria circuito idraulico
- Movimentazione idraulica assistita da sensoristica per gestione sequenze ed interblocchi
- Kit di emergenza per lo sblocco manuale attraverso pilotaggio diretto su elettrovalvole con ausilio pompa a mano
- Sistema uomo presente per interruzione movimento in qualsiasi momento
- Dispositivo di bloccaggio disponibile attraverso castagne idrauliche di sicurezza
- Monitoraggio posizione di fine manovra attraverso segnali da trasmettere in plancia

- *Hydraulic movements designed and customized according to the specific characteristics, dimensions and structure of the beach area to be handled*
- *Eg. platform handling systems to facilitate the hauling of tenders*
- *Eg. Platform tilting systems to increase the space available as a sunbathing area*
- *Block valves for locking the system in position in case of hydraulic circuit failure*
- *Hydraulic movement assisted by sensors in case of particular sequences or interlocks*
- *Emergency kit for manual release through direct piloting on solenoid valves with the aid of a hand pump*
- *Dead man system for interrupting movement at any time*
- *On request, locking device available with hydraulic safety system*
- *The end maneuver position monitoring system is available on request via signals to be transmitted to the dashboard*





## AUTOMATIC FLUSH DOOR

- Struttura del telaio principale in acciaio verniciato
- Telaio delle ante mobili in alluminio verniciato
- Movimentazione elettrica per la traslazione e manuale per lo scorrimento laterale delle ante
- Dimensione e numero di pannelli con cristalli monolitici a richiesta del cliente
- Bloccaggio automatico dell'anta quando aperta
- Pannello con pulsanti di comando retroilluminato

- *Powder coated stainless steel main structure*
- *Powder coated aluminium frame work*
- *Electric pop out movement for door followed by manual lateral slider*
- *Size and number of glass panels to customer's request*
- *Automatic locking system when door is fully open*
- *Backlit control panel*



Guarda il video  
Watch video



## MANUAL OPENING DOORS

- Struttura in alluminio verniciato o acciaio verniciato
- Struttura delle ante in alluminio verniciato
- Movimentazione manuale di scorrimento con bloccaggio intermedio
- Maniglioni in acciaio inox e chiusura con serratura a chiave interna/esterna
- Vetri standard spessore 6 mm
- Vetri compliance ISO 12216:2004 Cat.3 disponibili
- Finiture in acciaio lucido disponibili
- Sensore di allerta porta aperta disponibile
  
- *Powder coated aluminium or steel structure*
- *Powder coated door aluminium frame*
- *Sliding manual movement with intermediate locking position*
- *Manual sliding handling*
- *Steel handles and key lock operation*
- *Thickness glass 6 mm*
- *Glass Compliance ISO 12216:2004 Cat.3 available*
- *Option: sensor to alert when the door is open*



## DROP DOWN PATIO DOOR

- Struttura in alluminio o acciaio verniciato
- Movimentazione manuale o elettrica per lo scorrimento delle ante
- Movimentazione idraulica di scorrimento verticale a scomparsa
- Dimensione e numero di pannelli a richiesta del cliente
- Finiture in acciaio lucido disponibili

- *Structure made in powder coated aluminium or steel*
- *Manual or electric sliding movement*
- *Hydraulic drop down movement*
- *Number and dimension of panels available upon request*
- *Polished steel finishings available*



Guarda il video  
Watch video



## AUTOMATIC DOORS

- Struttura in alluminio o acciaio verniciato
- Movimentazione elettrica per lo scorrimento delle ante
- Dimensione e numero di pannelli a richiesta del cliente
- Finiture in acciaio lucido disponibili

- *Powder coated fixed aluminium or steel structure*
- *Sliding electrical handling*
- *Polished steel finishing available*
- *Size and number of panels at customer's request*



Guarda il video  
Watch video



## MANUAL DOOR WITH AUTOMATIC WINDOW

- Struttura in alluminio o acciaio verniciato
- Movimentazione manuale di scorrimento con bloccaggio intermedio
- Finestra scorrevole elettricamente
- Maniglioni e chiusura con serratura a chiave
- Dimensione e numero di pannelli a richiesta del cliente
- Finiture in acciaio lucido disponibili
- Powder coated aluminium or steel structure
- Sliding manual handling with intermediate locking position
- Electrical drop down window
- Handles and key lock operation
- Number and dimension of panels available upon request
- Polished steel finishings available



Guarda il video  
Watch video



## GULL WING DOOR

- Struttura in alluminio verniciato
- Movimentazione idraulica
- Sistema di chiusura idraulica
- Resistente alle intemperie
- Trefila in gomma ad alta resistenza
- Castagne di blocco
- Powder coated aluminium structure
- Hydraulic handling
- Hydraulic locking system
- Whethertight resistant
- Silicon polymeric gasket water resistant
- Pin locks available



Guarda il video  
Watch video



## PANTOGRAPH AUTOMATIC OPENING DOOR

- Telaio e controtelaio in alluminio verniciato
- Movimentazione elettrica a pantografo
- Predisposizione per la regolazione della porta a bordo
- Copertura del braccio di movimentazione in acciaio inox lucido
- Sistema antischiacciamento
- Kit di emergenza per lo sblocco manuale
- Optional: chiave di attivazione funzionamento elettrico

- *Powder coated aluminium frame and counteframe*
- *Electric pantograph handling*
- *Predisposition for adjusting onboard*
- *Coverage of the handling arm in polished stainless steel*
- *Anti-crushing system*
- *Emergency device to unlock in case of emergency*
- *Electric activation key available optional*



Guarda il video  
Watch video



## PANTOGRAPH MANUAL OPENING DOOR

- Telaio e controtelaio in alluminio verniciato
- Movimentazione manuale a pantografo
- Predisposizione per la regolazione della porta a bordo
- Copertura del braccio di movimentazione in acciaio inox lucido

- *Powder coated aluminium frame and counteframe*
- *Manual pantograph handling*
- *Predisposition for adjusting onboard*
- *Coverage of the handling arm in polished stainless steel*



## CURVED GLASS DOOR

- Struttura in alluminio verniciato  
o acciaio verniciato
- Struttura delle ante in alluminio verniciato
- Movimentazione manuale di scorrimento  
con bloccaggio intermedio
- Maniglioni in acciaio inox e chiusura  
con serratura a chiave interna/esterna
- Finiture in acciaio lucido disponibili
- Sensore di allerta porta aperta disponibile
- Movimentazione automatica disponibile

- *Powder coated fixed aluminium  
or steel structure*
- *Powder coated aluminium glass frame*
- *Sliding manual movement  
with intermediate locking position*
- *Manual sliding handling*
- *Steel handles and key lock operation*
- *Option: sensor to alert when the door is open*
- *Automatic handling available*



## COMPANIONWAY DOOR

- Telaio e controtelaio in alluminio verniciato
- Movimentazione elettrica o manuale disponibile
- Maniglioni in acciaio inox lucido
- Chiusura con serratura a chiave interna ed esterna
- Vetri standard spessore 8 mm
- Resistente alle intemperie
- Trafila in gomma ad alta resistenza
- Con anta singola o doppia
- Sensore di allerta porta aperta disponibile

◦ *Powder coated aluminium frame and counteframe*

◦ *Manual or electric handling*

◦ *Steel handles and key lock*

◦ *Manual locking system*

◦ *Thickness standard glass 8 mm*

◦ *Whethertight resistant*

◦ *Silicon polymeric pasket water resistant*

◦ *With single or double leaf*

◦ *Option: sensor to alert when the door is open*



Guarda il video  
Watch video





## WATERTIGHT DOOR

- Struttura in alluminio verniciato
  - Movimentazione manuale
  - Con 5 o 8 punti di chiusura
  - Trafila in gomma ad alta resistenza
  - Maniglia in acciaio inox lucido
  - Optional con oblò
- Structure made in aluminium
- Manual movement
- With 5 or 8 lockers points
- Silicon polymeric gasket water resistant
- Handle in polished stainless steel
- Option: with porthole window



## ELECTRIC SIDE WINDOW

- Telaio e controtelaio in alluminio verniciato
  - Movimentazione elettrica
  - Kit di emergenza per lo sblocco manuale
  - Vetri standard spessore 5 mm
  - Sensore di "allerta porta aperta" disponibile
- Powder coated aluminium frame and counteframe
- Electrical handling
- Emergency device to unlock in case of emergency
- Standard thickness glass 5 mm
- Option: sensor to alert when the door is open



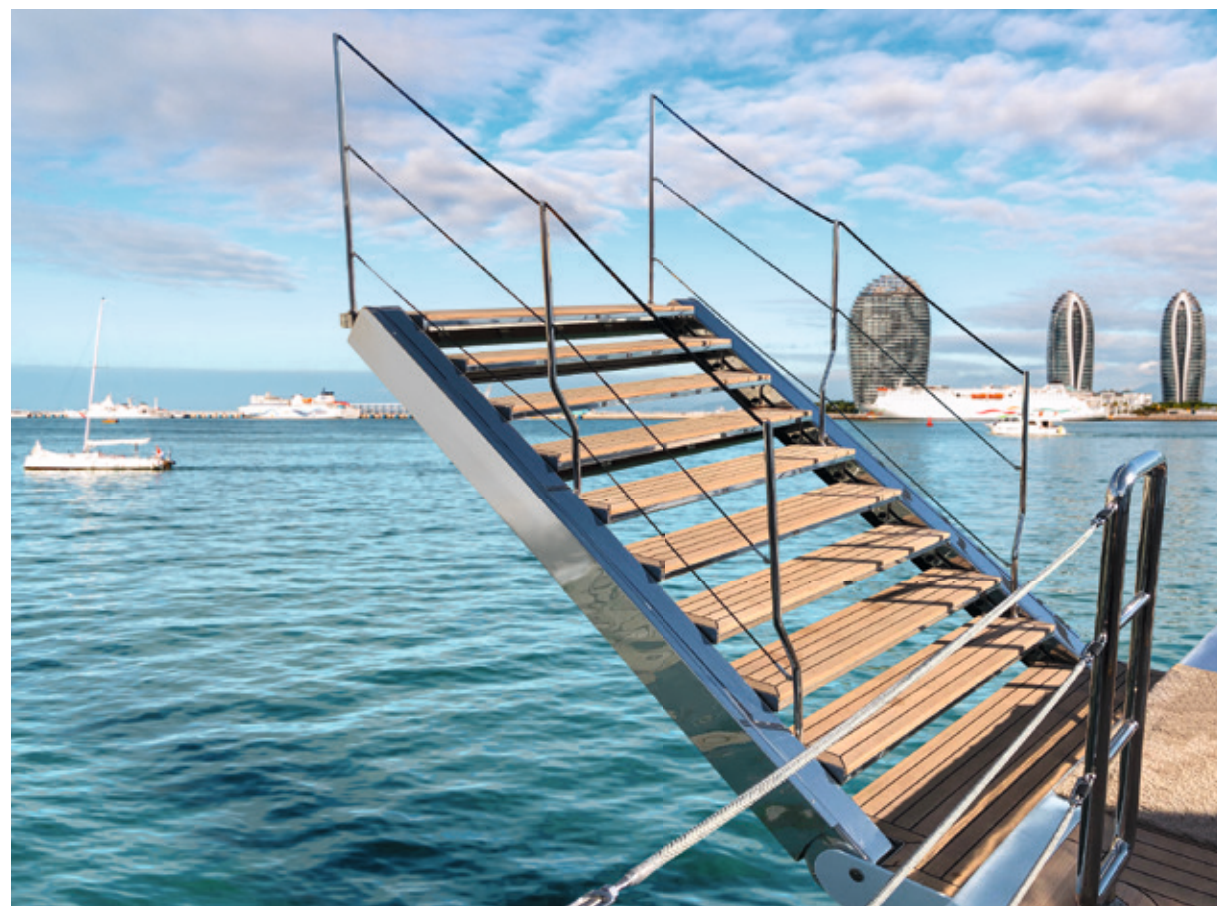
## LADDERS

- Scale imbarco o scale da bagno realizzate con dimensioni e caratteristiche personalizzate a richiesta del cliente
- Adatte per installazione a poppa o laterale (in base al modello scelto)
- Possibilità di inclinazione verso l'alto o il basso mantenendo i gradini autolivellati
- Struttura in acciaio inox verniciato o lucidato a specchio
- Doppia fila di candelieri manuali removibili con corrimano rigido e snodabile per un comodo stivaggio
- Pannello di controllo per il comando dal pozzetto gestibile anche tramite smartphone e APP dedicata
- Box di alloggiamento in alluminio (non a tenuta stagna)
- Luci di cortesia
- Predisposizione per l'installazione di campanello e citofono

- *Custom-made bathing or boarding ladders with dimensions and features on demand*
- *Suitable for side or stern installation (depending on the model chosen)*
- *Possibility to tilt the ladder upward or downward keeping the steps leveled*
- *Structure made in polished or powder coated stainless steel*
- *Double row of manual removable and hinged stanchions for an easy stowage*
- *Aluminium housing box (not watertight)*
- *Touchpad panel remote control to operate from the cockpit also manageable via smartphone and dedicated APP*
- *Courtesy lights*
- *Prearranged for interphone and bell*



Guarda il video  
Watch video



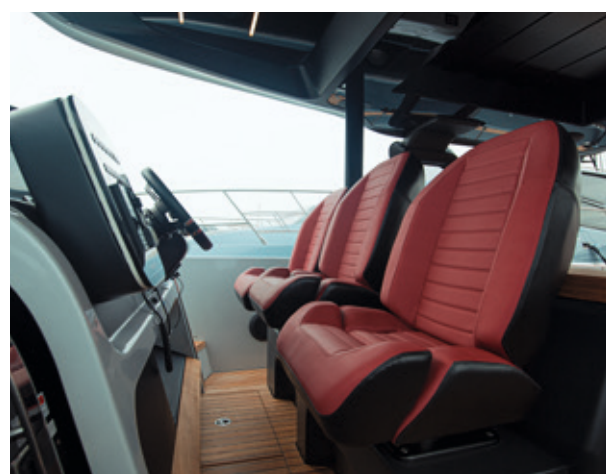
## HELM SEATS

- ⌚ Poltrone realizzate con caratteristiche personalizzate a richiesta del cliente
- ⌚ Poltrone automatiche o manuali con tessuto di rivestimento in pelle o vinile
- ⌚ Movimentazione elettrica per la regolazione dell'altezza, inclinazione dello schienale e scorrimento della seduta
- ⌚ Poggiatesta regolabile manualmente
- ⌚ Ricamo del logo custom e cuciture personalizzabili
- ⌚ Possibilità di realizzare braccioli predisposti all'installazione del joystick ed altri comandi (forniti dal cliente)
- ⌚ Utilizzo di luci Led

- ⌚ *Custom-made helm seats with features on demand*
- ⌚ *Helm seat with automatic or manual movements*
- ⌚ *Fabric upholstery with genuine leather or vinyl*
- ⌚ *Electric adjustment of seat height, backrest rake and fore/aft slider*
- ⌚ *Manual fold up footrest*
- ⌚ *Custom logo embroidery and customized stitching*
- ⌚ *Special armrest for the predisposition to the joystick and controllers installation (supplied by the customer) available*
- ⌚ *LED lights available*



Guarda il video  
Watch video



## GANGWAYS

- Vasta gamma di passerelle telescopiche rientranti e girevoli a due o tre stadi con funzioni automatiche
- Struttura in acciaio inox verniciato o lucidato a specchio
- Pedana di camminamento in carabottino di teak o teak pieno con inserti antiscivolo
- Luci di cortesia e campanello
- Box di alloggiamento in alluminio con movimentazione automatica del portello
- Una fila di candelieri automatici e una fila di candelieri manuali removibili standard
- Optional: doppia fila di candelieri manuali rigidi removibili
- Telecomando e pannello di controllo per il comando dal pozzetto, gestibile anche tramite smartphone e APP dedicata
- Realizzata con dimensioni e caratteristiche personalizzate a richiesta del cliente

- *Wide range of retractable telescopic and rotating gangways double or triple stage, with automatic function for retraction/extension, telescoping and elevation*
- *Structure made in polished or powder coated stainless steel*
- *Grating boardwalk made in teak or solid boardwalk teak with anti-skid inserts*
- *Aluminium housing box with automatic hatch*
- *One row of automatic handrail and one row of manual removable stanchions standard*
- *Optional: Double row of manual rigid removable stanchions*
- *Remote and touchpad panel remote control to operate from the cockpit, also manageable via smartphone and dedicated APP*
- *Custom-made dimensions and features*



## CRANES

- Custom made gru e plancette ad elevata capacità di carico studiate per la movimentazione di water toys e scafi
- Movimentazione oleodinamica delle gru per rotazione, elevazione, allungamento braccio e avvolgimento cavo
- Struttura in acciaio verniciato a polvere
- Contrappeso con inserti in gomma per tensionamento cavo
- Sistema automatico di fermo contrappeso in fase di navigazione
- Pulsantiera stagna con cavo spiralato
- Segnalazione acustica durante le fasi di movimentazione
- Optional: pompe idrauliche ausiliarie per prestazioni eccezionali come in caso di ammaraggio d'emergenza

- Custom made cranes and hauling / launching systems with high lifting capacity studied for the handling of water toys and tenders*
- Hydraulic movements, rotation, raise/lower arm, in/out telescopic cranes section and cable rapping*
- Powder coated steel structure*
- Water resistant handheld wired control*
- Cable weight with a protective rubber shroud to tension cable*
- Automatic retaining system for cable weight whilst cruising*
- Warning buzzer signals when crane is in motion*
- Optional extra: auxiliary hydraulic pumps to enable launching of tender in case of emergency*



## ANCHOR LAUNCHING SYSTEM

- Movimentazione salpa ancora con sistema ribaltante o a scorrimento
- Struttura in acciaio inox elettrolucidato o verniciato
- Con verricello elettrico
- Catena in acciaio inox 316 calibrata
- *Windlass handling with tilting or sliding system*
- *Electro polished steel structure or powder coated*
- *Electric winch*
- *Aise 316 stainless steel chain*



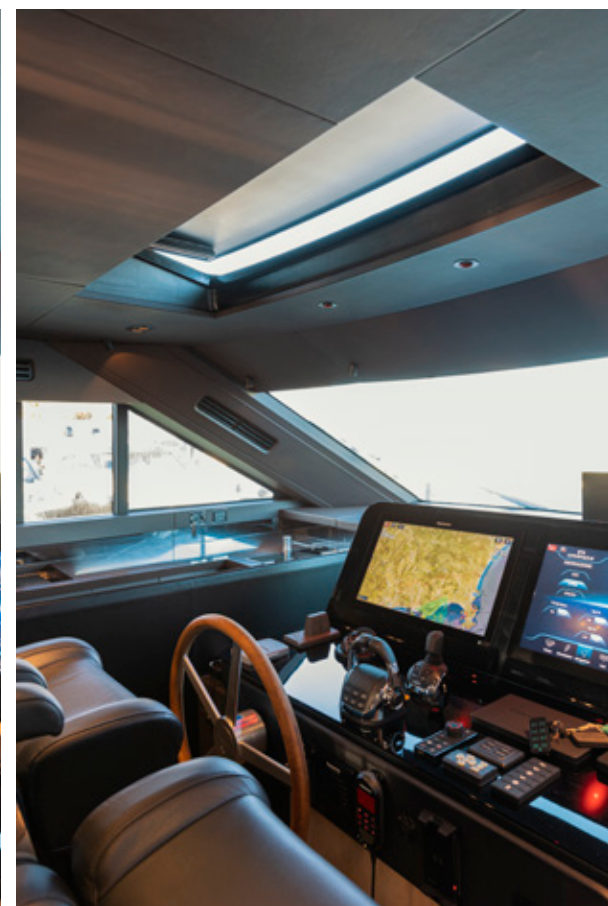
Guarda il video  
Watch video



## SKYLIGHT

- Sistema di movimentazione hard top skylight
- Movimentazione elettrica
- Cristallo curvo standard con spessore 6 + 6mm
- Resistente all'acqua

- *Hard top skylight handling system*
- *Powder coated aluminium frame and counteframe*
- *Electric handling*
- *Thickness curved glass 6 +6 mm*
- *Whethertight resistant*



## HANDRAILS

- Struttura in alluminio o acciaio
- Struttura in fibra di carbonio
- Predisposizione per inserimento del top in teak

- *Structure made in aluminium or steel*
- *Carbon fiber structure*
- *Predisposition for the introduction of top teak*



## NAVIGATION LIGHT MAST

- Struttura in alluminio o acciaio verniciato
- Movimentazione idraulica

- *Structure made in powder coated aluminium or steel*
- *Hydraulic handling*





Condizioni generali di Vendita, Assistenza e Garanzia.

Il testo completo delle Condizioni generali di Vendita dei prodotti sono riportate in un documento allegato alla conferma d'ordine del produttore. I termini e le Condizioni di Garanzia sono contenuti nella confezione del prodotto acquistato o riportati nei libretti di istruzione. Tutte le fotografie e le descrizioni dei prodotti presenti in questo catalogo sono da intendersi puramente indicative e possono essere soggette a variazioni senza preavviso; per avere informazioni più dettagliate e precise sui prodotti vi preghiamo di contattare Besenzone S.p.A. Tutte le fotografie, i testi, i disegni e le tabelle tecniche sono stati concepiti da Besenzone S.p.A. che ne conserva il diritto intellettuale, così come previsto dalle leggi vigenti. L'utilizzo di materiali in qualsiasi forma contenuti nel catalogo è tutelato dalle leggi italiane e internazionali sul diritto d'autore. Qualsiasi violazione dei diritti esclusivi spettanti a Besenzone S.p.A. in relazione ai contenuti citati e ogni utilizzo diverso da quello descritto sono vietati e verranno sanzionati e perseguiti nei termini stabiliti dalla legge sul diritto d'autore. Tutti gli articoli presenti in questo catalogo sono progettati e realizzati per un utilizzo conforme alle loro specifiche finalità.

**ATTENZIONE:** Si ricorda che i box contenitivi di scala e passerelle non sono a tenuta stagna.

I box a tenuta d'acqua raccolgono solo ed esclusivamente l'acqua derivante dalla pulizia e risciacquo del prodotto. A carico del Cantiere predisporre il tubo per lo scarico dell'acqua facendo sì che questa possa defluire all'esterno e non ristagnare all'interno dell'articolo.

*General Sales Conditions, After-Sales Service and Warranty.*

*The full text of the General Sales Conditions for the products is shown in a document attached to the manufacturer's order confirmation. The Warranty Conditions are contained in the pack of the product purchased or are shown in the instruction books. All the product photos and descriptions appearing in this catalogue are purely indicative and may be subject to change without prior notice; for more detailed and accurate information on products, please contact Besenzone S.p.A. All photos, texts, drawings and technical tables have been conceived by Besenzone S.p.A. which retains their intellectual property rights, in accordance with current legislation. The use of materials contained in the catalogue, in any form, is protected by Italian and International copyright laws. Any violation of exclusive rights belonging to Besenzone S.p.A. in relation to the above-mentioned content and any use other than that described is prohibited and will be subject to sanctions and legal action, in accordance with the terms established by copyright law. All articles in this catalog are designed and manufactured for use in accordance with their specific purposes.*

**WARNING:** *the passerelle/ladder housing box is not water tight*

*The watertight boxes collect only and exclusively the water used for the cleaning and rinsing of the product. The shipyard is responsible for preparing the water discharge pipe so that the water can drain out and not stagnate inside the box.*

Si ringrazia per la gentile concessione del materiale fotografico:

*Thanks for the kind concession of the photographic material:*

Absolute S.p.A. ↕ Alexander Marine ↕ Amer ↕ Arno Cantiere Navale ↕ Azimut - Benetti S.p.A. ↕ Beneteau S.a. Chantiers  
↕ Bilgin Yachts ↕ Canados International ↕ Cranchi S.p.A. Cantiere Nautico ↕ CRN S.p.A. ↕ Custom Line ↕ DL Yachts ↕  
Dominador S.r.l. ↕ Fairline Yachts ↕ Ferretti Group ↕ Filippetti Yacht S.r.l. ↕ Fipa Group ↕ Hanse Group ↕ Horizon Yacht ↕  
Hudson Yacht ↕ Itama S.p.A. ↕ Lagoon ↕ Mazu Yachts ↕ Nautor Swan ↕ Nerea Yacht ↕ Numarine ↕ Pearl Yacht ↕ Pershing S.p.A.  
↕ Prestige Yachts ↕ Sanlorenzo S.p.A. ↕ Sunseeker Int.

[www.besenzone.it](http://www.besenzone.it)





via Molere 2 ✪ 24067 Sarnico BG ✪ ITALY  
ph. +39 035 910456 r.a.  
info@besenzoni.it ✪ www.besenzoni.it